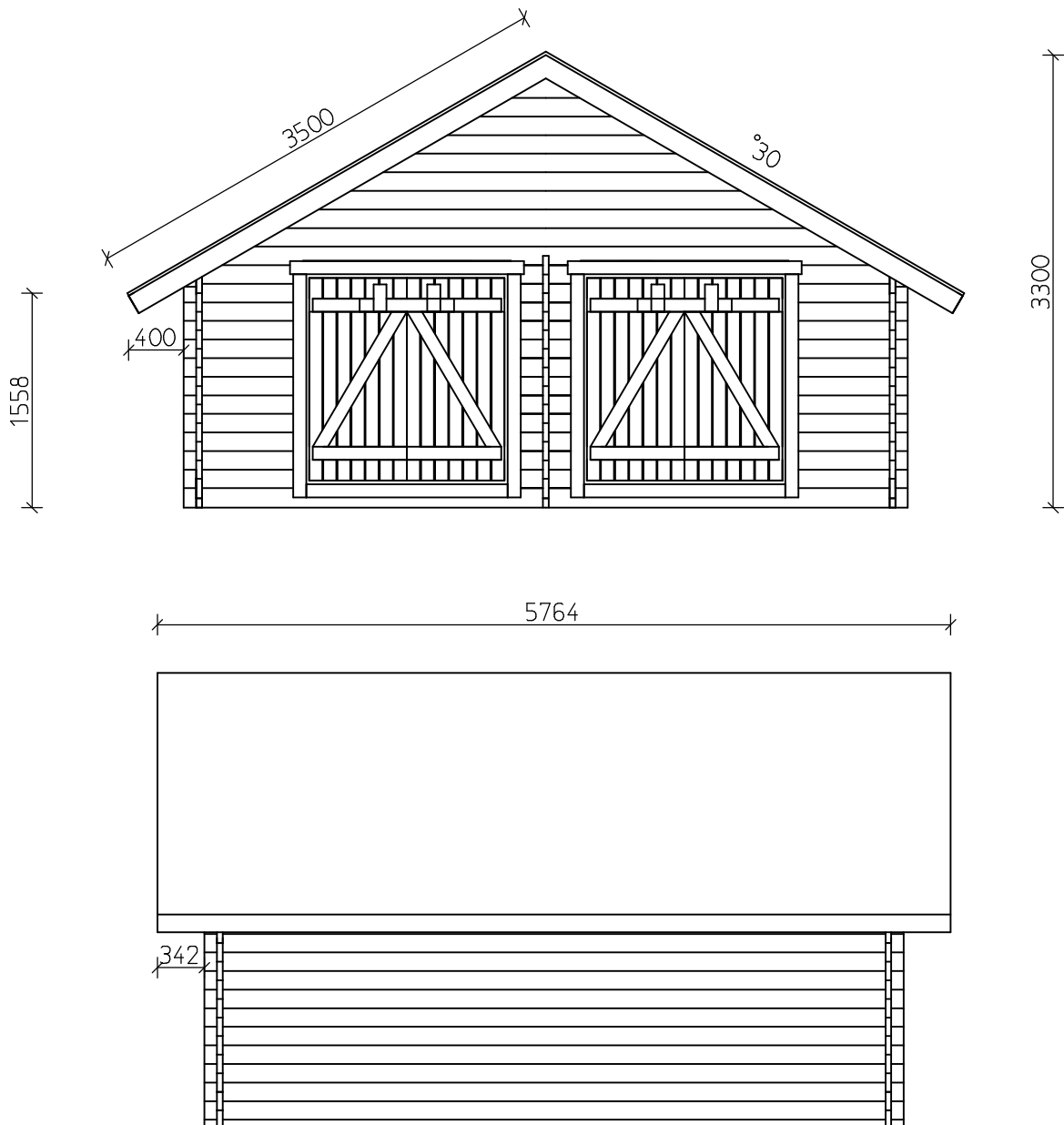


S25

LADA MED FASTA VÄGGAR JU25-S-2 MONTERINGSANVISNING



ALLMÄNT:

1. Förvaring av ladapaket med fasta väggar på byggsplatsen

De färdiga stockarna och andra delar är förpackade i skyddande plast. Om du inte startar byggandet genast, bryt inte skyddsplasten. För längre förvaring rekommenderas ett täckt skydd. Förvaringsplatsen måste vara rak och förpackningen måste vara tillräckligt upphöjd från marken för att säkerställa ventilation.

Med monteringsinstruktionerna följer en lista över delar som ingår i förpackningen. Kontrollera innehållet och informera vår fabrik omedelbart om delar saknas eller om delar är defekta. När plasten tas bort från förpackningen och förpackningen packas upp, bör man se till att skydda delarna från väder och vind och från smuts.

2. Bygglov

Kontakta byggnadsinspektionen i god tid för att säkerställa om det krävs byggnads- eller åtgärdstillstånd för denna byggnad.

3. Etablering

Denna guide gäller endast för strukturer ovanför marken och tar därför inte ställning till basjordens bärförmåga, frost eller dess vattengenomsläpplighet. Byggsplatsens lämplighet måste konstateras av kunden eller hans representant för denna byggnad.

4. Några tips

- läs monteringsinstruktionerna innan du startar ihop monteringen
- grundens raket påverkar hur monteringen lyckas
- sortera stockarna efter väggar
- se till att stockramen hålls i kryssmått
- försök att få stockknutar jämnt från båda ändar
- använd inte för mycket kraft
- när ihop monteringen avbryts för längre tid, skydda varorna

Förpackningslista 27.6.2022 JU25-S-2

Enhet: mm

Byggnadsdel	Stycke	Bredd	Höjd	Längd	Klass	Anmärkning
37	SC29:DÖRR	4	19	95	200	C16
36	SC28:DÖRR	8	19	95	300	C16
35	SC27:DÖRR	2	19	95	685	C16
7	A6:DÖRR	2	19	95	710	C16
1	Y1:DÖRR	2	19	95	710	C16
8	D1:DÖRR	2	19	95	1206	C16
34	SC26:DÖRR	4	19	95	1465	C16
33	SC25:DÖRR	14	19	95	1470	C16
32	SC24:DÖRR	8	19	95	1620	C16
31	SC23:DÖRR	4	19	95	1700	C16
6	A5:SIDOVÄGG	2	42	77	5080	D24
30	SC22:FJÄRILAR	13	42	135	222	C50
29	SC21:FRONTVÄGG	12	42	135	500	C50
28	SC20:ÄNDTRIANGEL	2	42	135	640	C50
27	SC19:FRONTVÄGG	24	42	135	862	C50
26	SC18:ÄNDTRIANGEL	2	42	135	1108	C50
25	SC17:ÄNDTRIANGEL	2	42	135	1575	C50
24	SC16:ÄNDTRIANGEL	2	42	135	2043	C50
23	SC15:ÄNDTRIANGEL	2	42	135	2511	C50
22	SC14:ÄNDTRIANGEL	2	42	135	2978	C50
21	SC13:ÄNDTRIANGEL	2	42	135	3446	C50
20	SC12:ÄNDTRIANGEL	2	42	135	3914	C50
19	SC11:ÄNDTRIANGEL	2	42	135	4381	C50
18	SC10:ÄNDTRIANGEL	2	42	135	4849	C50
17	SC9:SIDOVÄGG	24	42	135	5080	C50
4	A3:FRONTVÄGG	1	42	135	5260	C50
5	A4:BAKVÄGG	1	42	135	5260	C50
14	SC6:FRONTVÄGG	1	42	135	5260	C50
16	SC8:BAKVÄGG	1	42	135	5260	C50
15	SC7:BAKVÄGG	12	42	135	5260	C50
13	SC5:SIDOVÄGG	22	42	135	5680	C50
12	SC4:ÄNDTRIANGEL	4	42	148	3500	C14
3	A2:NOCKTIMMER	1	42	148	5680	C14
11	SC3:SIDOVÄGG	2	42	148	5680	C14

Förpackningslista 27.6.2022 JU25-S-2

Enhet: mm

2	A1:KARM	2	45	55	1505	C22
10	SC2:KARM	2	45	55	1505	C22
9	SC1:KARM	4	45	55	1550	C22

löpmeter:

kubikmeter:

löpmeter Kapning:

löpmeter Hyvling:

Hyvladyta:

Längsta

byggnadsdel: 5680

Vikt: 1200 KG

Antal

byggdelar: 198

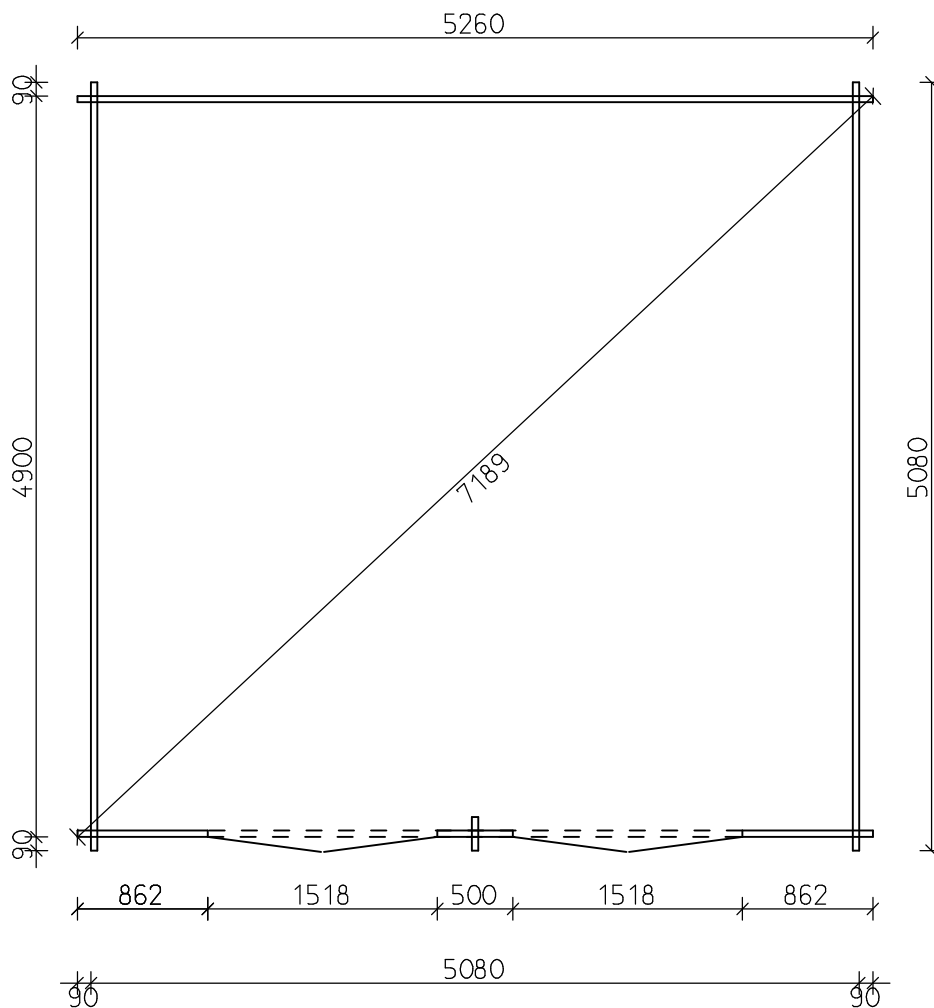
Antal

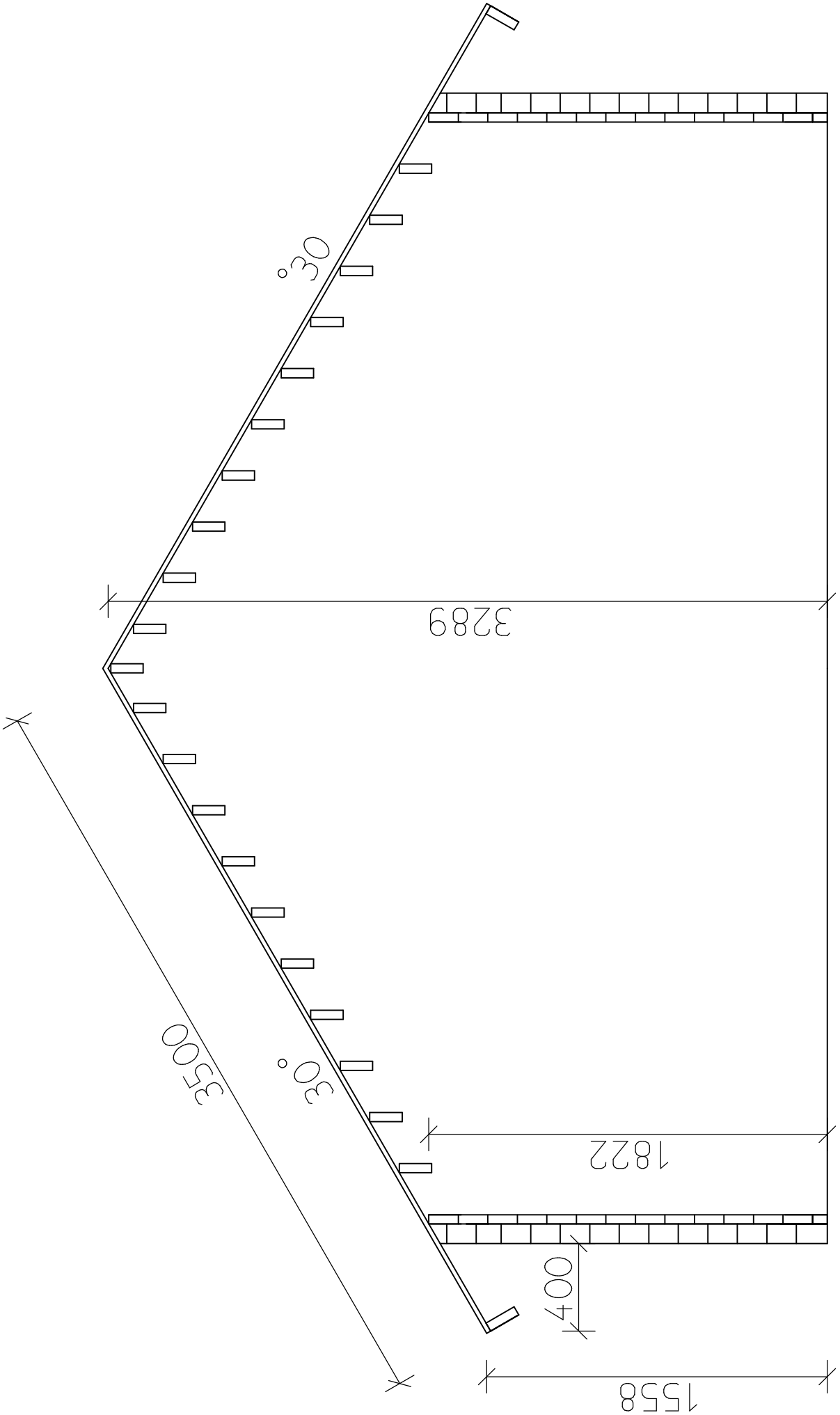
stationer:

Tid (h):

J25-S-2. MÅTTSKISS BOTTENPLAN

1. SORTERA STOCKARNA ENLIGT VÄGGAR.
2. STÖD TIMMERSTOMMEN ÅTMINSTONE FRÅN HÖRNEN, DÖRRÖPPNINGAR OCH MITTEN AV BAK- OCH SIDOVÄGGAR.
3. KONTROLLERA STOMMENS KRYSSMÅTT OCH VATTRING.
4. OM DU FORTSÄTTER MED BYGGANDET SENARE, SKYDDA TRÄVARORNA.





SKÄRNING

3289

1822

400

1558

3500

30°

30°

X

X

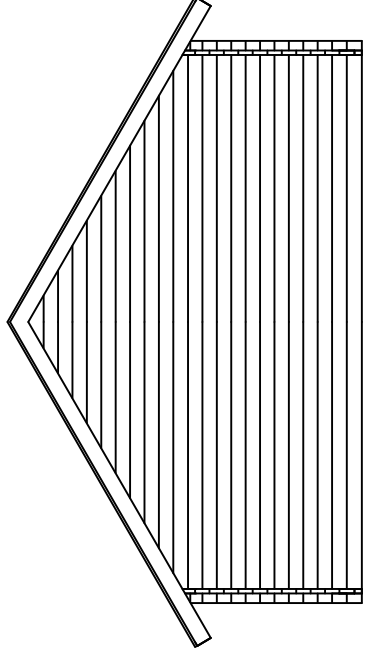
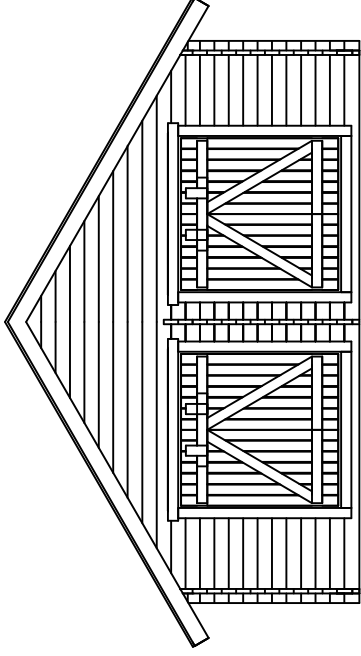
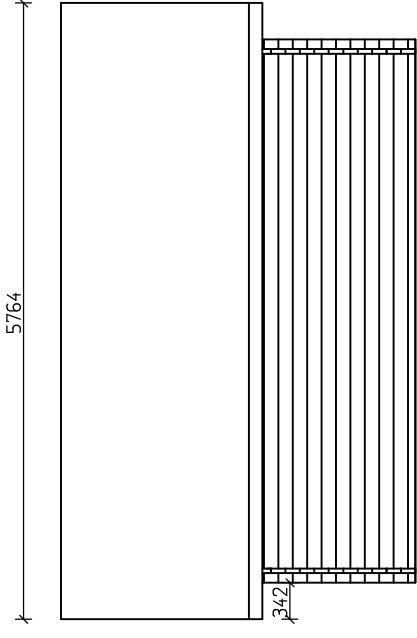
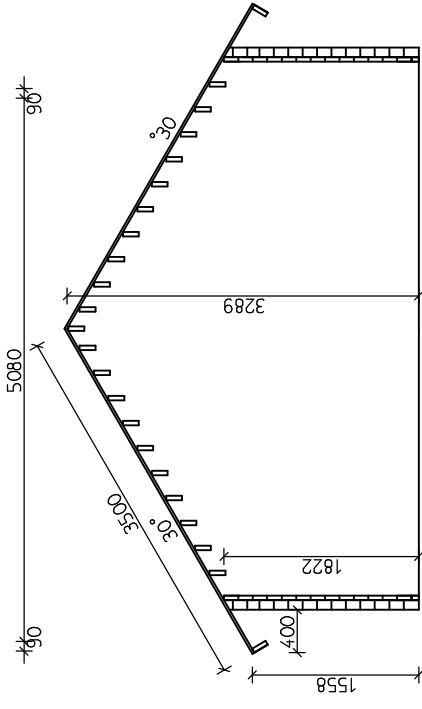
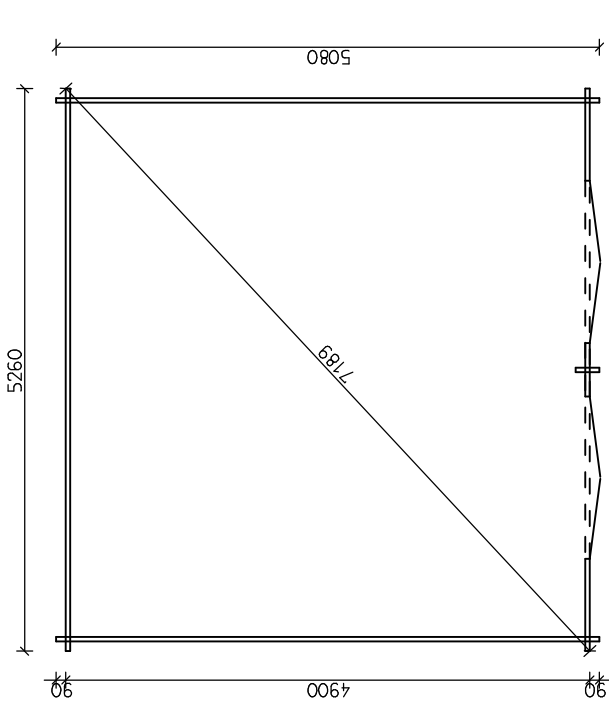
X

X

X

X

X



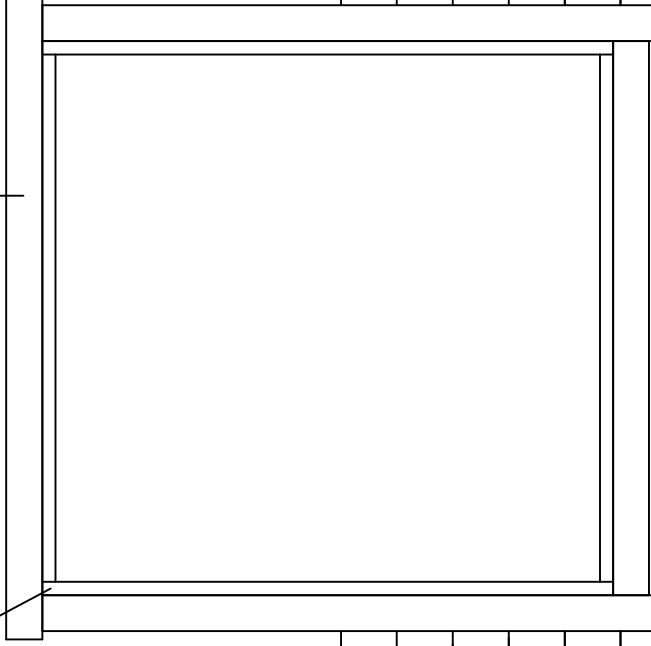
NYBYGGNAD	HUVUDRITNING
LAIHIA 6.4.2022 JUKAJANRISTIKKO OY ERKKI ESKOLA TEL. +358 10 3203882	BOTTEN. SKÄRNING. FASAD 1:50
	JU25-S-2

DÖRRKARMENS MONTERING I TIMMERSTOMMEN

TAPPGÅNGJÄRNS ALTERNATIV

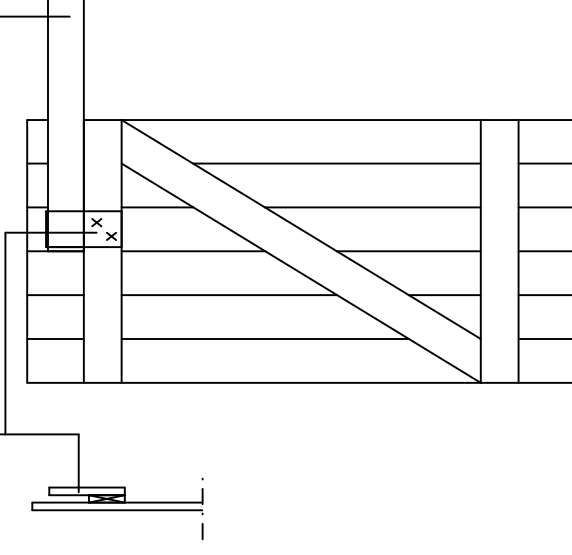
SAMLA IHOP KARMEN. FÄST KARMDELARNA FRÅN HÖRNET I VARANDRA MED SKURVAR ELLER SPIKAR.

FÄST DÖRRKARMBRÄDORNA PÅ KARMENS YTTRE YTA. MONTERA KARMEN I DÖRRÖPPNINGEN OCH KONTROLLERA ATT KARMENS ÖVERSTA BRÄDA TÄCKER SPRINGAN. DU KAN JUSTERA KARM HÖJDEN MED PLYWOOD KILLAR TILL PASSLIG HÖJD. FÄST BRÄDORNA PÅ INSIDAN.



FÄST STÖDBRÄDORNA 19X95-200 I DÖRRAR MED SKURVAR OCH LIM

DÖRRENS
FASTHÅLLARBRÄDA
19X95-685



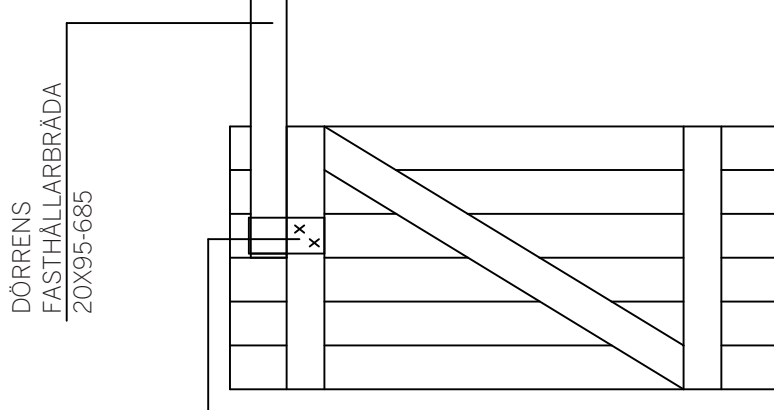
JUSTERA DÖRRARNAS ÖPPNINGSTRYMME GENOM ATT SKRUVA PÅ GÅNGJÄRNET

DÖRRKARMENS MONTERING I TIMMERSTOMMEN

T-GÅNGJÄRNS ALTERNATIV

SAMLA IHOP KARMEN. FÄST KARM-
DELARNA FRÅN HÖRNET I VARANDRA
MED SKURVAR 4X40 2 ST/HÖRN+LIM.

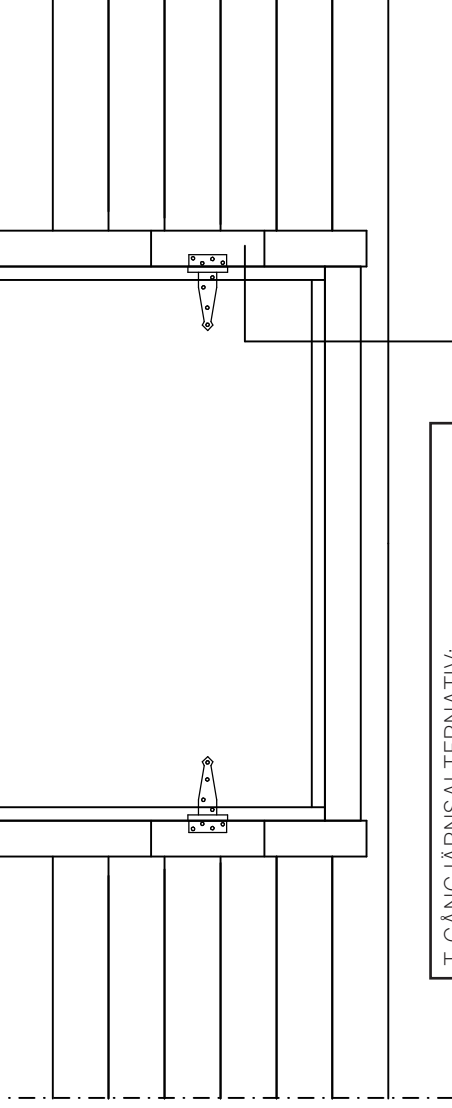
FÄST DÖRRKARMBRÄDORNA PÅ KARMENS
YTRE YTA. SKRUV 4X40 K250 + LIM.
MONTERA KARMEN I DÖRRÖPPNINGEN OCH
KONTROLLERA ATT KARMENS ÖVERSTA
BRÄDA TÄCKER SPRINGAN. DU KAN JUSTERA
KARM HÖJDEN MED PLYWOOD KILAR TILL
PASSLIG HÖJD. FÄST BRÄDORNA PÅ INSIDAN.



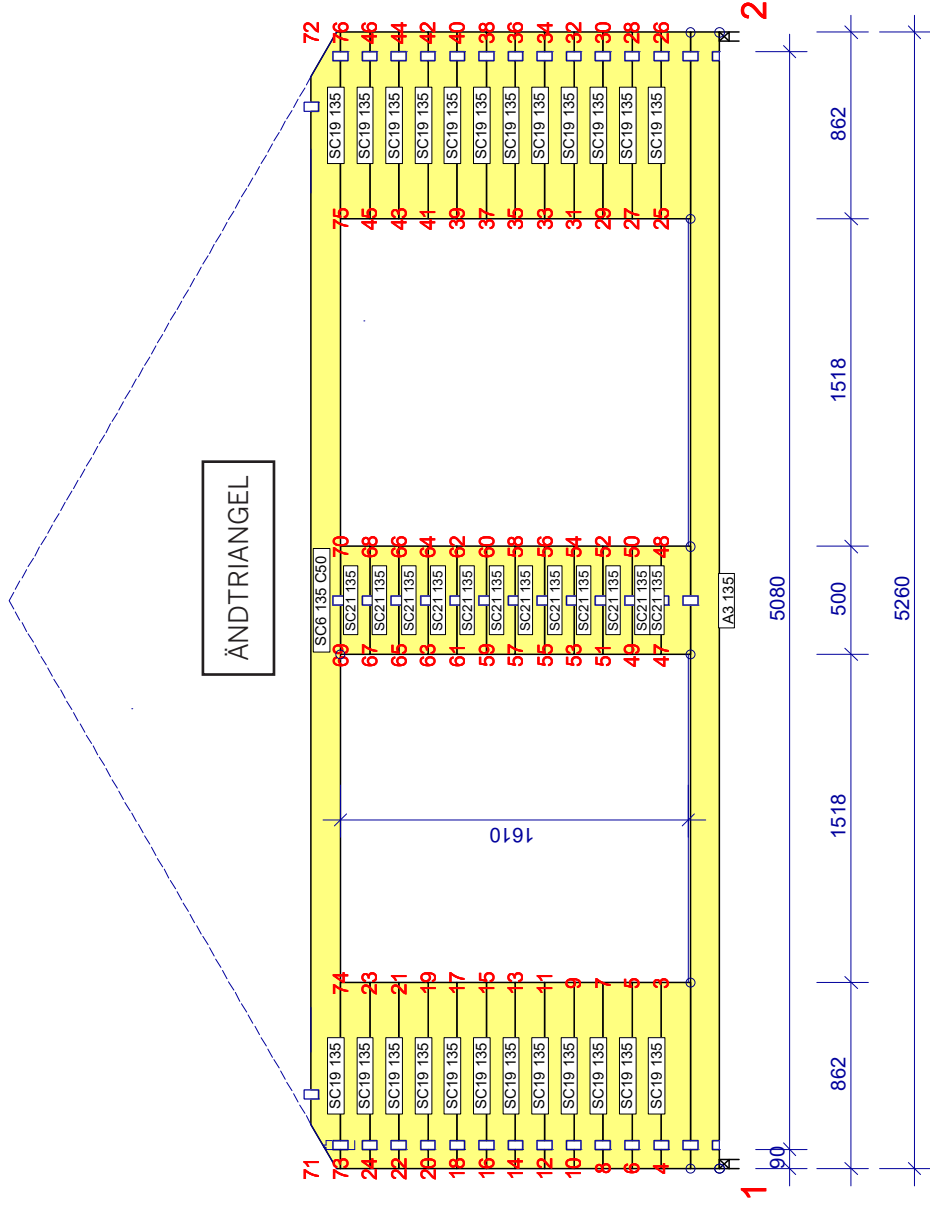
FÄST STÖDBRÄDORNA 20X95-200
I DÖRRAR MED SKURVAR OCH LIM

T-GÅNGJÄRNSALTERNATIV:

FÄST Fyllnadsbitarna 20x95-300 4 ST
PÅ ÖVRE SIDAN AV DÖRRKARMBRÄDORNA,
CENTRERADE TILL DÖRRENS HORIZONTALA
BRÄDA FÖR FÄSTNING AV GÅNGJÄRNET.
SKRUV 4X40 4 STK PÅ YTTERKANT+4X60 4
STK PÅ KARMSIDAN. FÖRBORRA HÅLEN FÖR
ATT UNDVIKA ATT TRÄET SPRICKER.



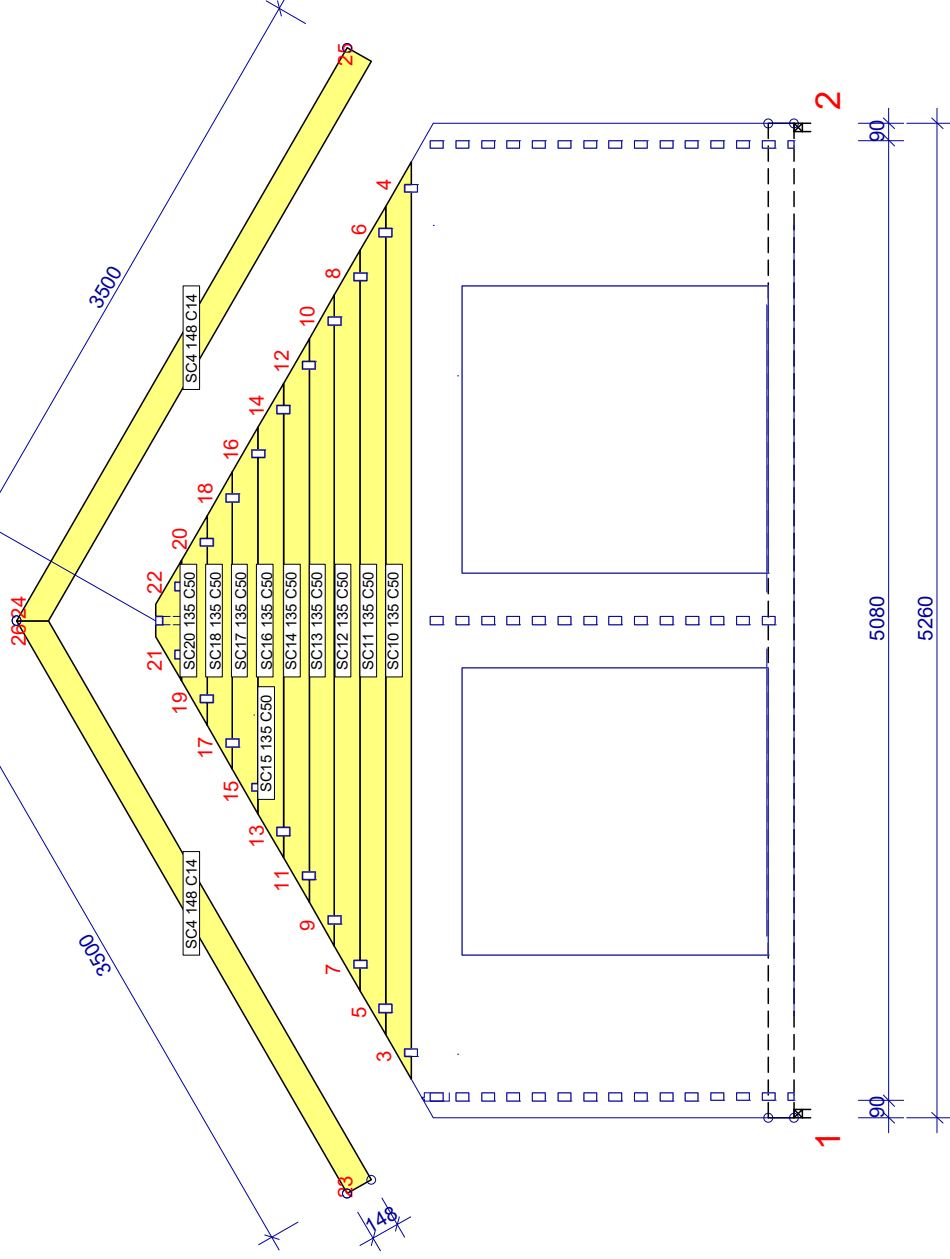
FRONTVÄGG NEDREDEL



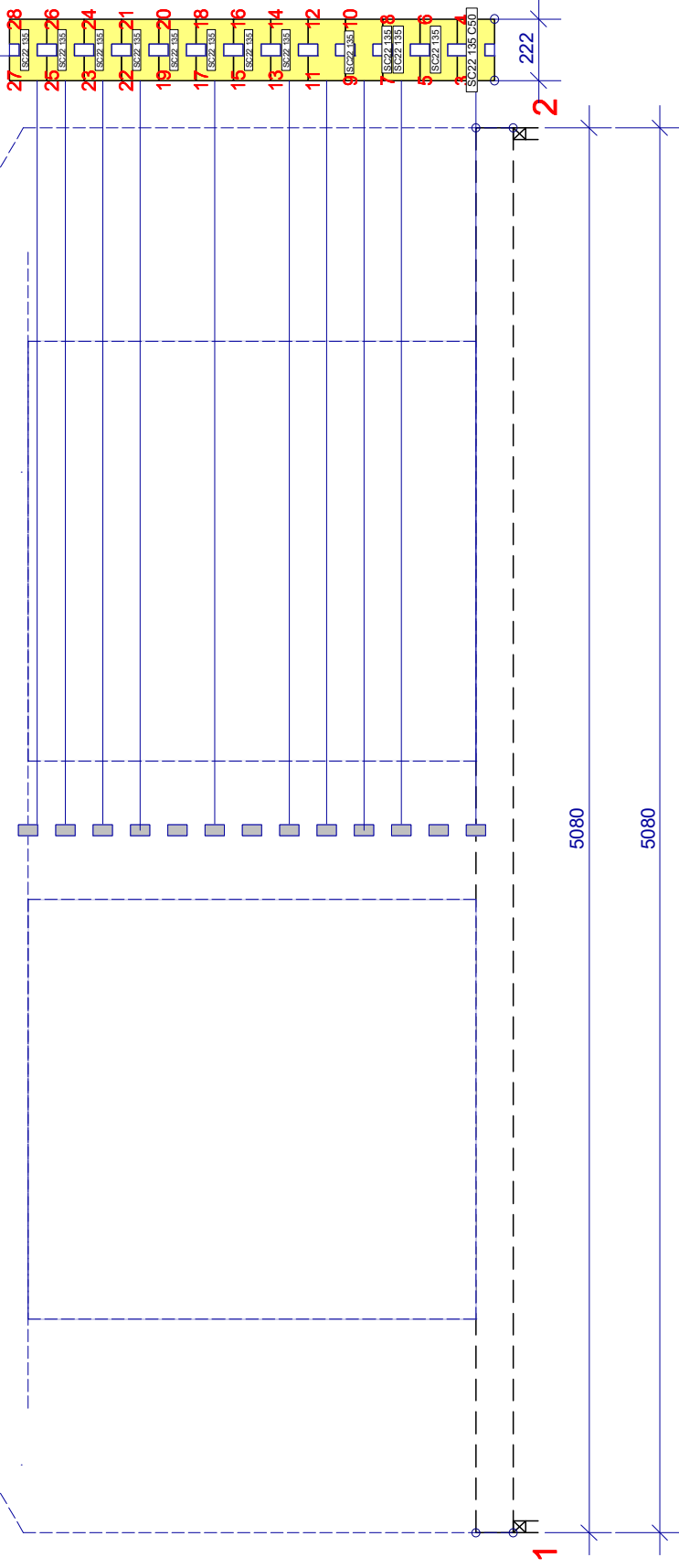
ÄNDRING

ÄNDTRIANGEL 2 ST ÄNDTAKFOTBRÄDOR (2+2) ST

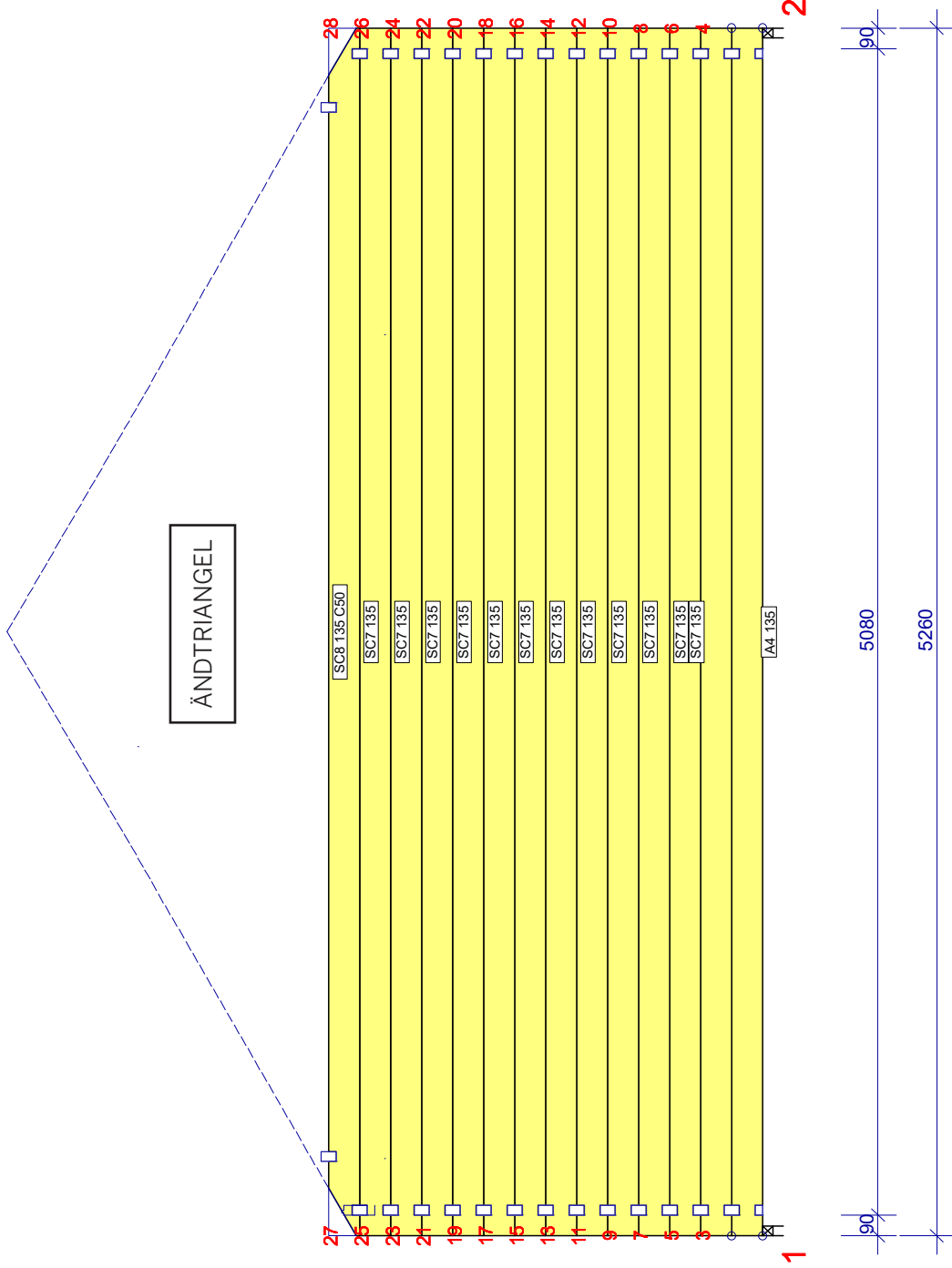
DEN ÖVERSTA ÄNDTRIANGELTIMMERN KAPAS
LÅNGS MED KANTEN AV HJÄLPURTAGNINGAR OCH HALVORNA
FÄSTS PÅ SIDAN AV TAKNOCKTIMMERN MED 42x148 SKRUVAR.



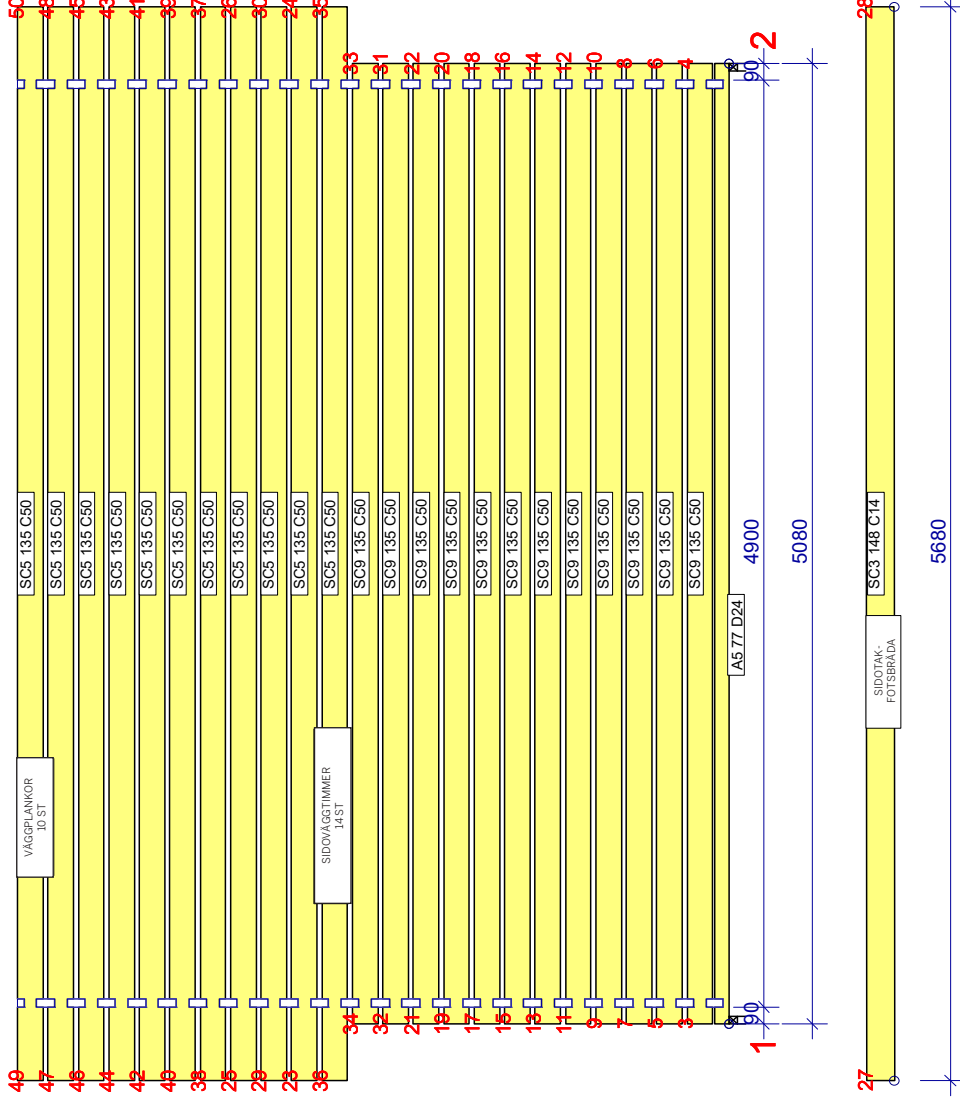
FRONTVÄGGENS "FJÄRILAR"
MELLAN DÖRRAR 13 ST



BAKVÄGG NEDREDEL

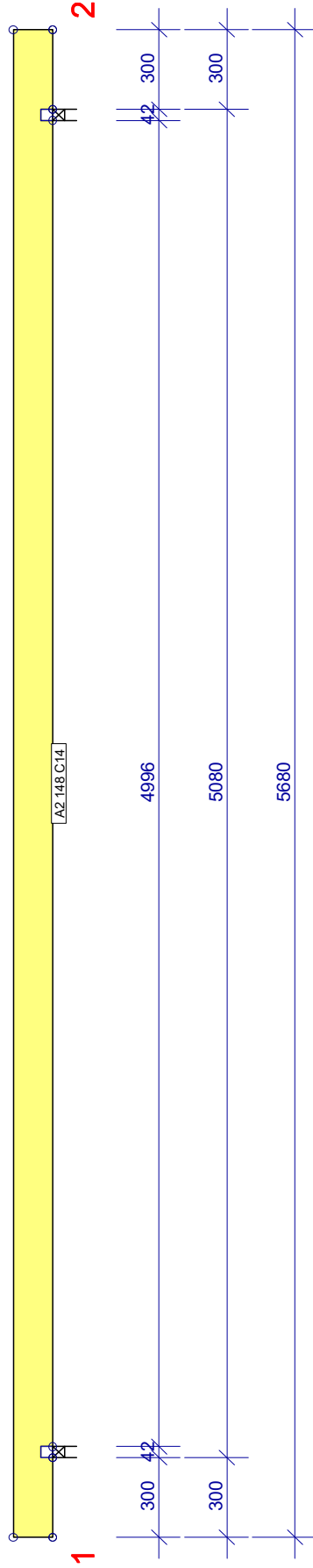


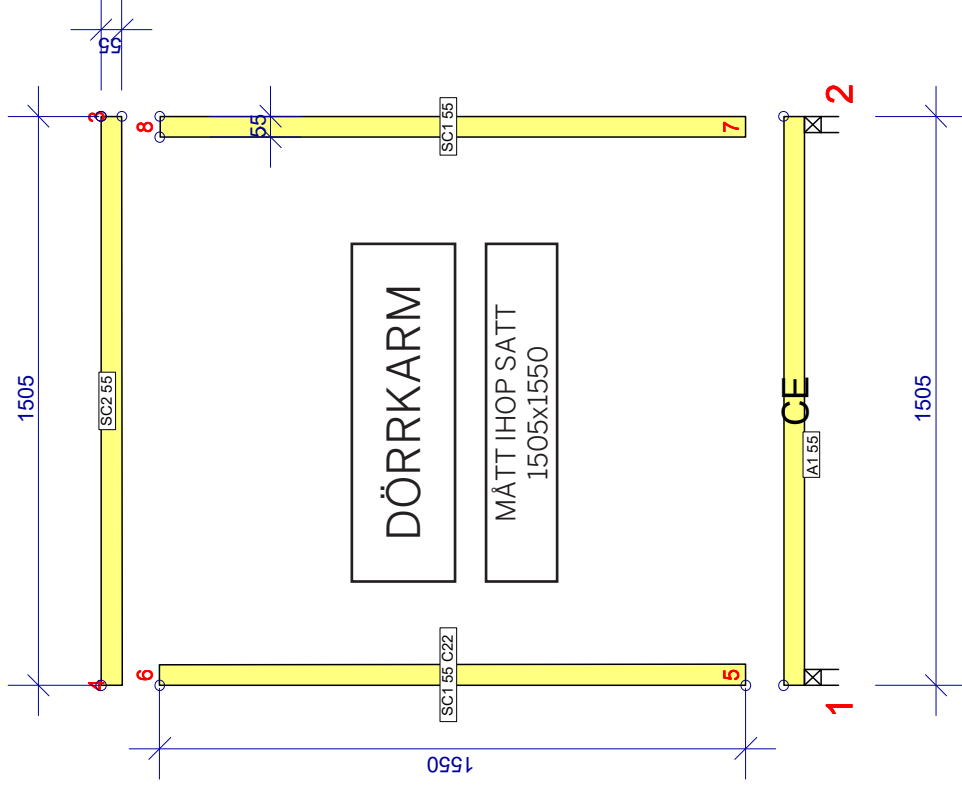
SIDOVÄGGAR OCH VÄGGPLANKOR



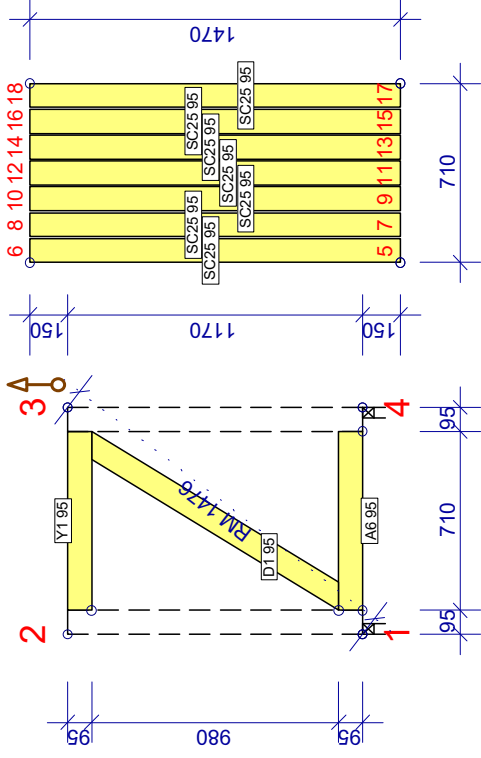
OBS!!
MONTERA VÄGGPLANKOR OCH DEN ÖVERSTA SIDOVÄGGSTIMMERN
SÅ, ATT HANSPONTEN KOMMER PÅ SIDOTAKFOTSIDAN.

NOCTIMMER 42x148 - 5680 1 ST

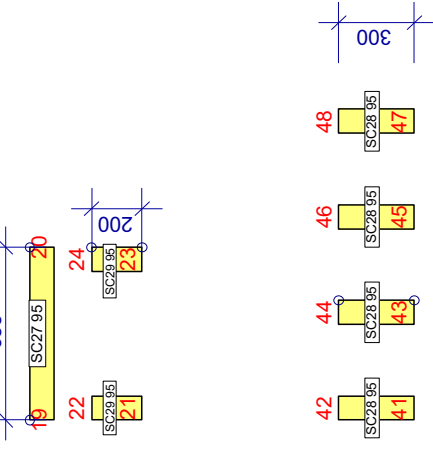




STÖDBRÄDOR DÖRRBLAD 2X



DÖRRBLAD 2X



FASTSÄTTNINGSBRÄDOR 2X

UPPHÖJNINGSKLOSSAR FÖR GÅNGJÄRN
OVANPÅ DÖRRKARMSBRÄDOR.
(NÅR DÖRREN HAR T-GÅNGJÄRN) 8 ST.

DÖRRAR OCH KARMAR LEVERERAS ALTERNATIVT MED
TAPPGÅNGJÄRN, SOM ÄR FÄRDIGT MONTERADE, ELLER
MED T-GÅNGJÄRN SOM MONTERAS PÅ BYGGPLATSEN.
MONTERINGSANVISNINGEN INNEHÅLLER BÅDA
ALTERNATIVEN. FABRIKEN FÖRBEHÅLLER SIG RÄTTEN TILL
ATT BESTÄMMA VILKET ALTERNATIV INGÅR I LEVERANSEN.

